



# Ghid pentru un **Birou VERDE**

# Suntem preocupati de mediu

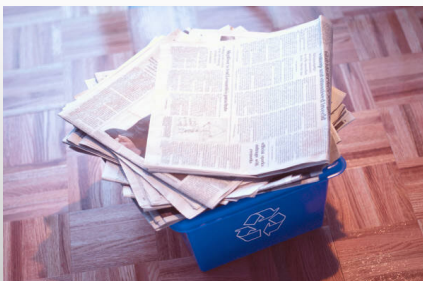


- Mediul inconjurator este cel mai incendiar subiect al secolului 21. Incepand cu poluarea,defrisarile si terminand cu incalzirea globala, nu este loc pe pamant care sa nu fie afectat.
- Fiecare dintre noi trebuie sa-si asume un rol in actiunile de protejare a mediului. "Ghid pentru un birou verde" contine sfaturi pentru fiecare...

# CREEAZA DIFERENTA SI INCEPE CU BIROUL TAU!



De la 1 ianuarie 2007, data de la care Romania a intrat in Comunitatea Europeana, s-a modificat si legislatia in ceea ce priveste protectia mediului inconjurator, pe care vrem sau nu, trebuie sa o respectam. Ar fi mult mai usor daca fiecare am contribui la aplicarea lor si nu am astepta ca institutiile statului sa faca totul pentru noi. Multe companii au creat in anul 2007 proiecte de responsabilitate sociala in special in directia protejarii mediului. Acestea aducand beneficii nu numai mediului inconjurator ci imbunatatind imaginea companiei creand si beneficii financiare.



**GANDITI-VA!!!**

**E ceva ce puteti face la biroul vostru ca sa puteti face diferenta???**

# Biroul tau poate fi verde?!



## ● Alege:

- Echipamente facute cu materiale reciclate
- Echipamente cu un consum redus de energie
- Imprimante sau copiatoare care folosesc hartie reciclata si care pot imprima pe ambele parti

## ● Cumpara:

- Produse cu etichete ecologice
- Foloseste hartia, plicurile, cutiile facute din materiale reciclate
- Cartuse pentru imprimanta, copiator reciclabile
- Inlocuieste becurile normale cu cele economice

# Putem reduce impactul negativ asupra mediului facand cateva mici modificari in modul de lucru!



- Asigura-te atunci cand pleci ultimul de la birou ca toate echipamentele electronice sunt inchise
- Diminueaza cantitatea de hartie pe care o folosesti ,imrpimand si tiparind pe ambele fete ale colii de hartie
- Verifica documentele inainte de a da “print” pentru a evita risipa de hartie
- Adu-ti mancarea pentru pranz de acasa, economisesti bani si mananci sanatos
- Inchide sau deschide ferestrele doar atunci cand trebuie pentru a nu risipi energia
- Curata aerul din birou si inveseleste-l cu plante in ghiveci
- Foloseste transportul in comun atunci cand este posibil

# Reciclare si reutilizare



- Recicleaza hartia si cartonul
- Recicleaza recipientele de plastic
- Nu arunca, ci doneaza mobilierul de birou atunci cand trebuie sa-l inlocuiesti

# CUM SA RECICLAM: Primul pas este: SA INCEPEM



Cand incepem sa reciclam trebuie:

- Cutiile de colectare trebuie amplasate in locuri cat mai accesibile de exemplu langa imprimanta de retea, copiator
- Cutiile de colectare trebuie marcate in mod clar si pune un afis in care sa descri care materiale se recicleaza... exemplu

# CE POTI FACE....



Pentru a vedea cat de “VERDE” este organizatia in care lucrezi trebuie sa raspunzi la niste intrebari, daca nu e “prea VERDE” o poti face TU!

- Folositi hartie reciclata?
- Aruncati multa hartie?
- Echipamentele din birou sunt eficiente? Puteti imprima pe ambele parti?
- Toate echipamentele sunt inchise pe timpul noptii? Optiunea “Stand by” nu este o solutie si in acest caz se consuma energie!
- Reciclati hartia, cartusele de toner si sticlele de apa?
- Cate din produsele pe care le folositi au eticheta ecologica?
- Colegii vostri sunt informati despre proiectele sociale in care este implicata propria firma?
- Ce face firma pentru a reduce impactul negativ al activitatii sale asupra mediului?

# VRETI SA AFLATI MAI MULTE?



## **Politica de mediu**

- Obiectivele pe care organizatia trebuie sa le atinga in ceea ce priveste protejarea mediului

## **ISO 14001**

- Standardul international care stabileste procedurile de productie, achizitie dezvoltare si distributie pentru hartie.

## **Ciclul de viata al produsului**

- Termen utilizat care defineste durata de viata a produsului si impactul asupra mediului de la stadiul de productie pana la modalitatea de utilizare

## **Reciclarea**

- Prelucrarea anumitor deseuri în vederea refolosirii lor.

## **TCO 99**

- Acreditarea la nivel international conform carora produsele respecta standardele in ceea ce priveste siguranta si sanatatea angajatilor cat si protejarea mediului

# ALEGE!!!



- Hartie reciclata 100%

Hartie nealbata (nu este tratata cu clor). Economiseste resursele naturale!

Nu se deterioreaza: Hartia EVERCOPY PLUS garantata 100 de ani.

Utilizare multipla: Pentru imprimante laser, jet de cerneala, pentru copiatoare si faxuri.

106 kg de hartie recuperata = 100 kg de hartie EVERCOPY PLUS

Fabricata in Franta

**Daca sunteti gata sa faceti primul pas in a ajuta mediul, folositi hartia reciclata!**